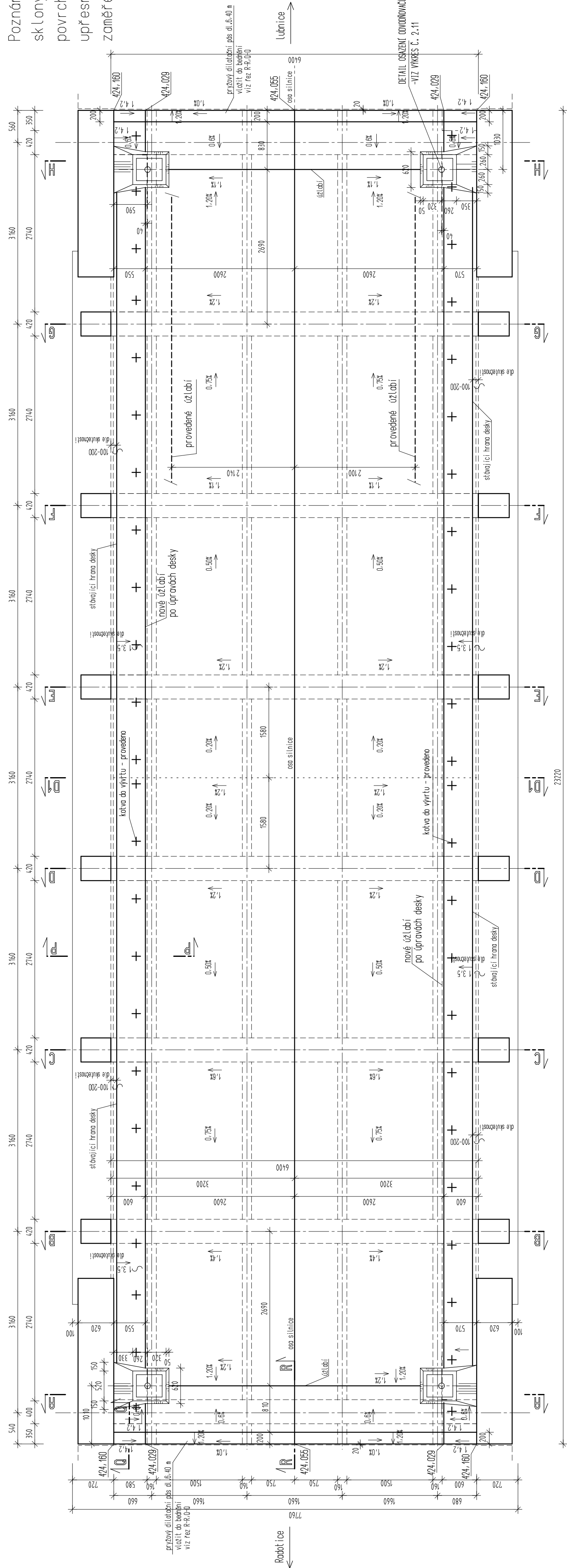


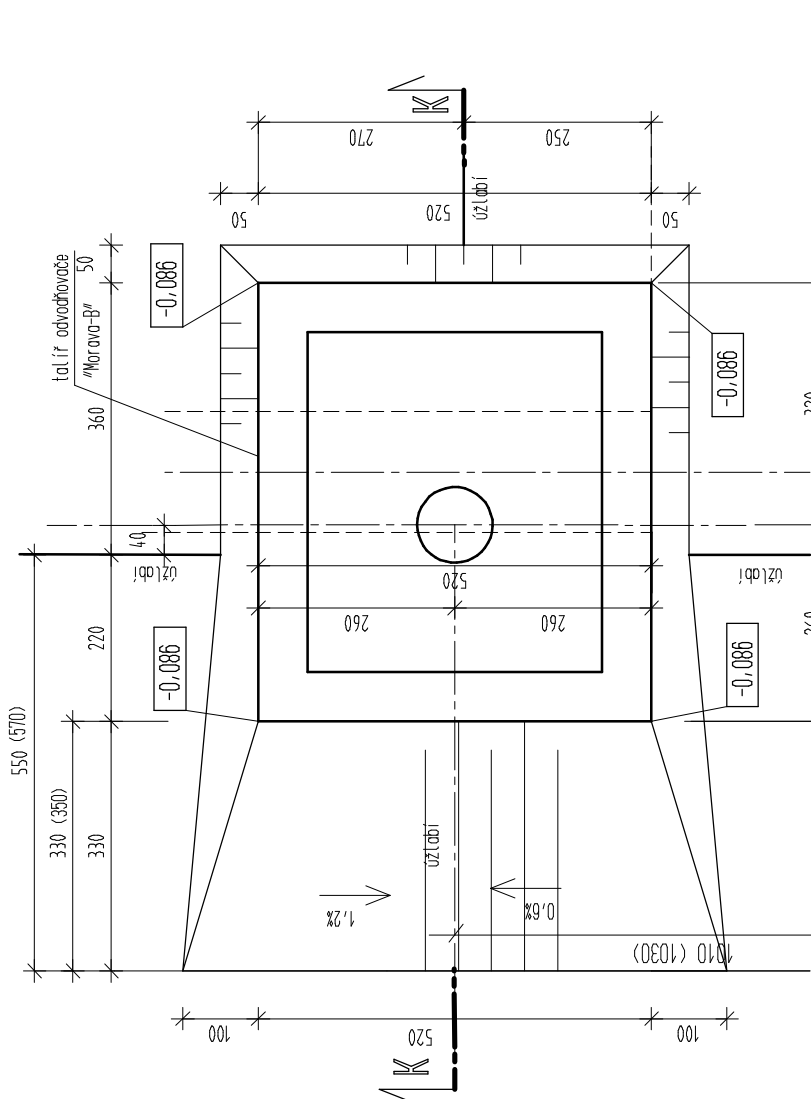
PŮDORIS 1:50



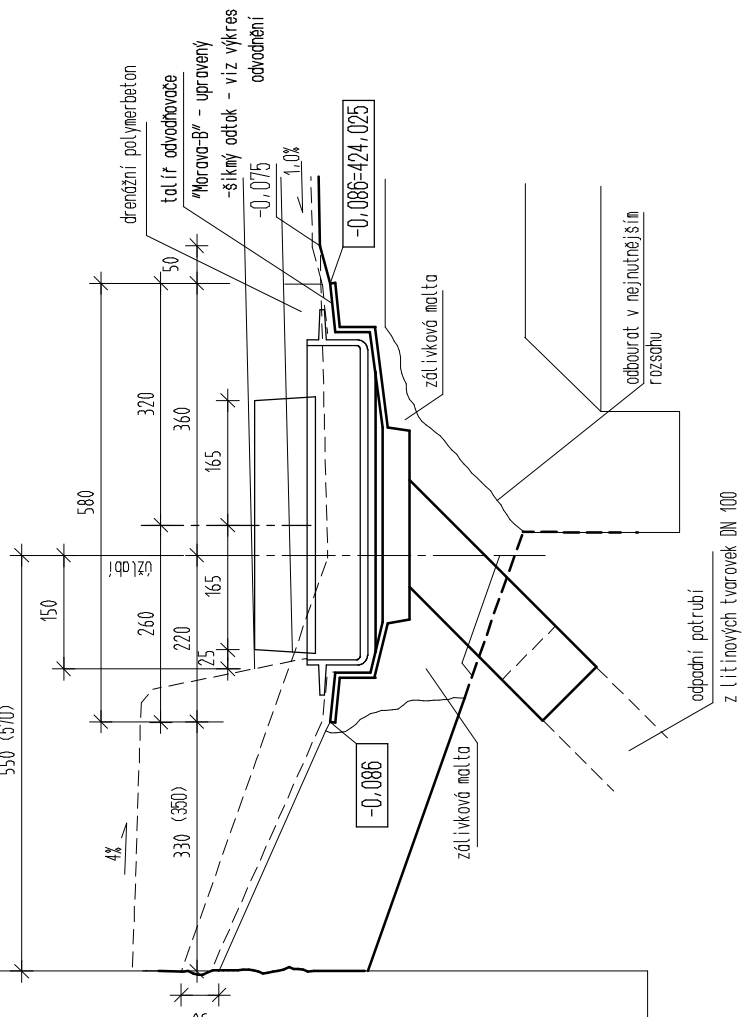
DETAIL OSAZENÍ TALÍŘE ODVOĎŇOVAČE 1:10

PŮDORIS

odvodač Morava-BV - 330x330 mm

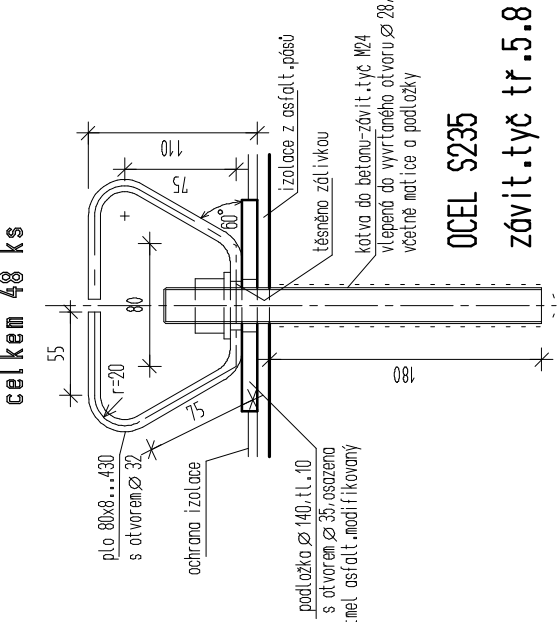


ŘEZ K-K kóty v závorce platí pro povodňovou stranu

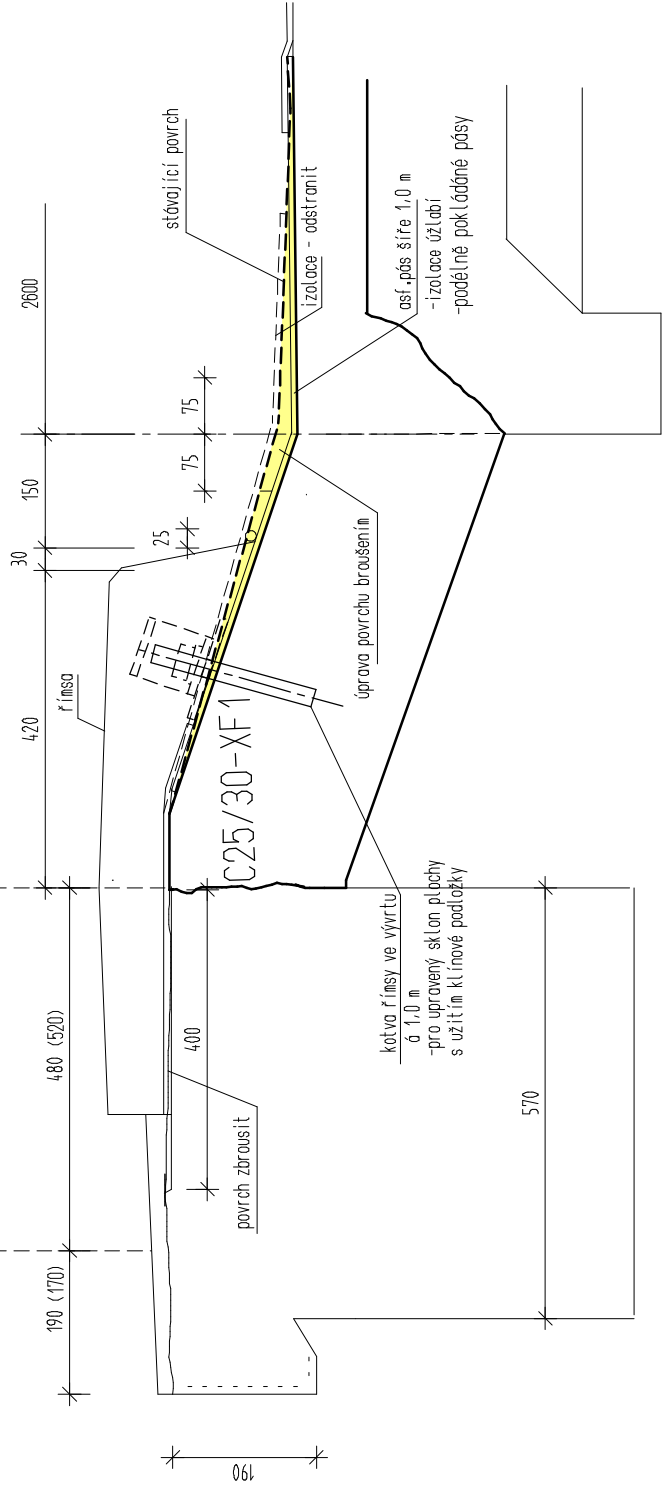


PŘÍČNÉ ŘEZY A-A - H-H a podélný řez v ose mostu viz výkres č. 2.4

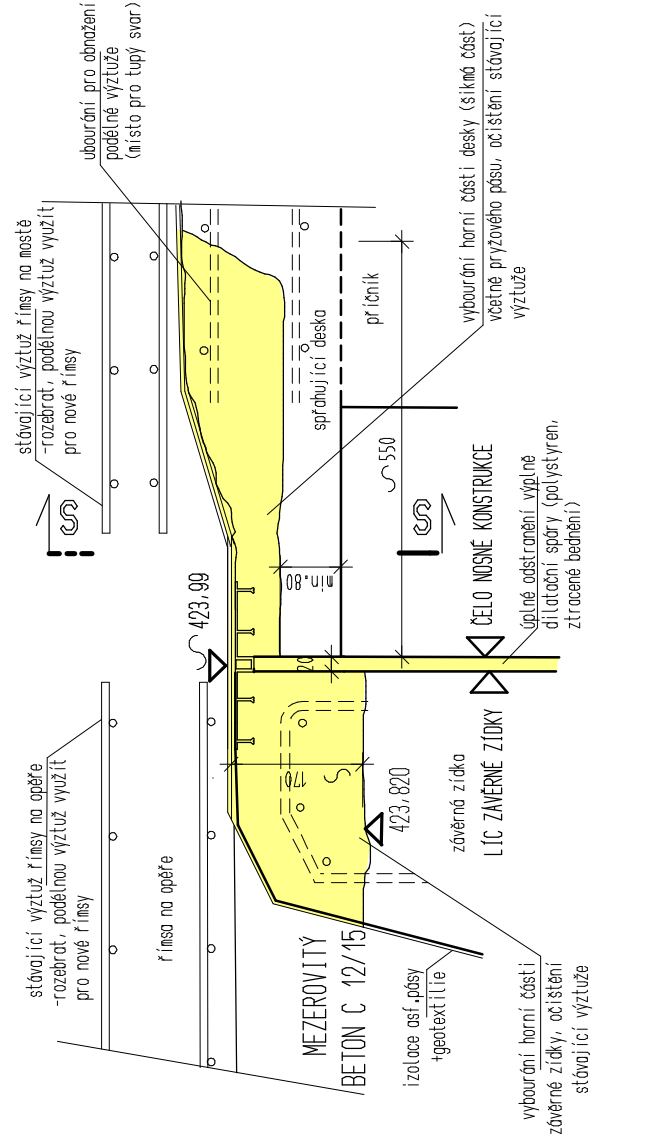
PROVEDENÉ KOTVY DO VÝVRTU 1:5



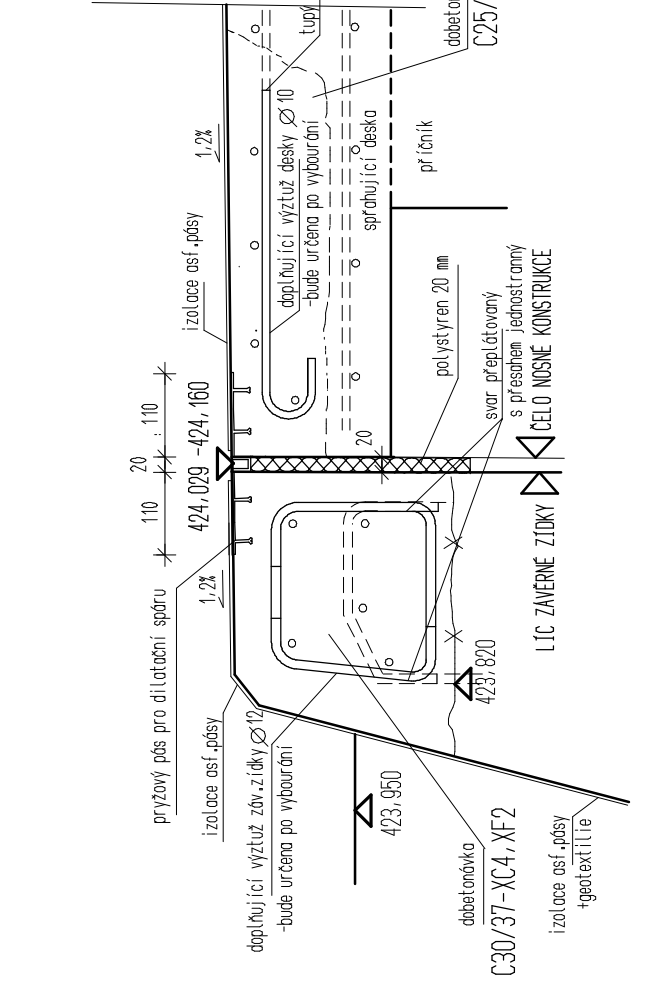
ŘEZ P-P 1:10



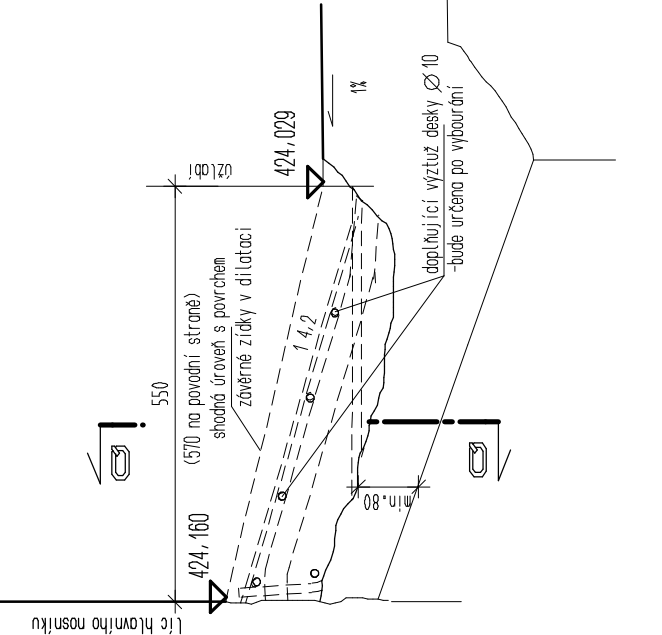
ŘEZ Q-Q STÁVJACÍ STAV 1:10



ŘEZ Q-Q NOVÝ STAV 1:10

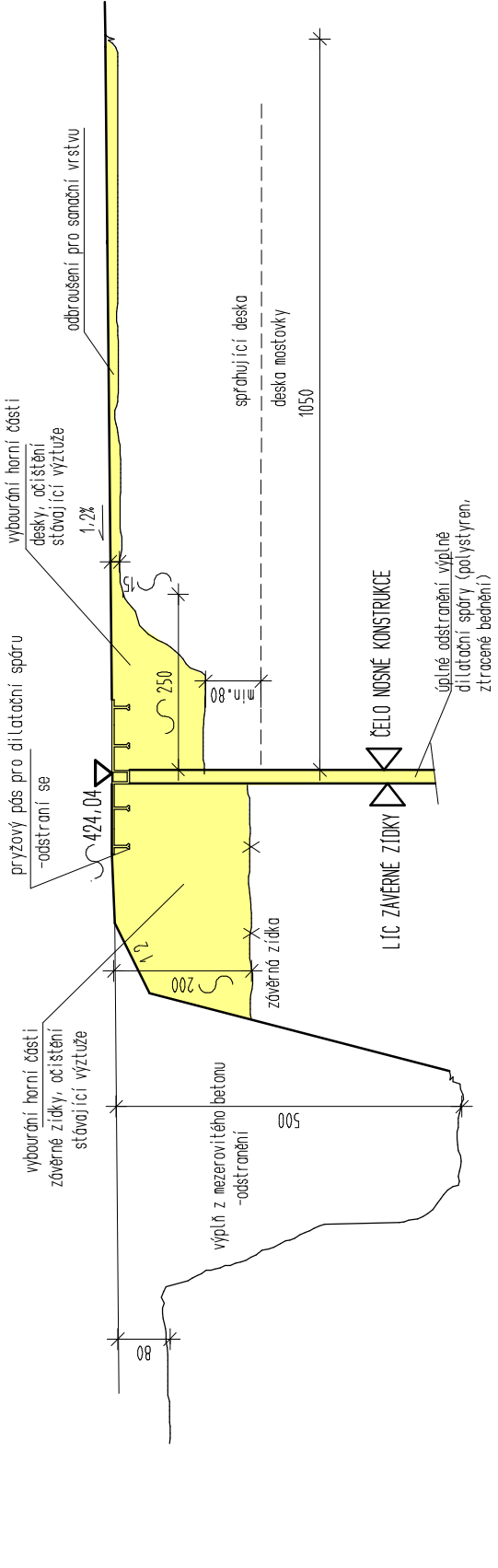


ŘEZ S-S 1:10

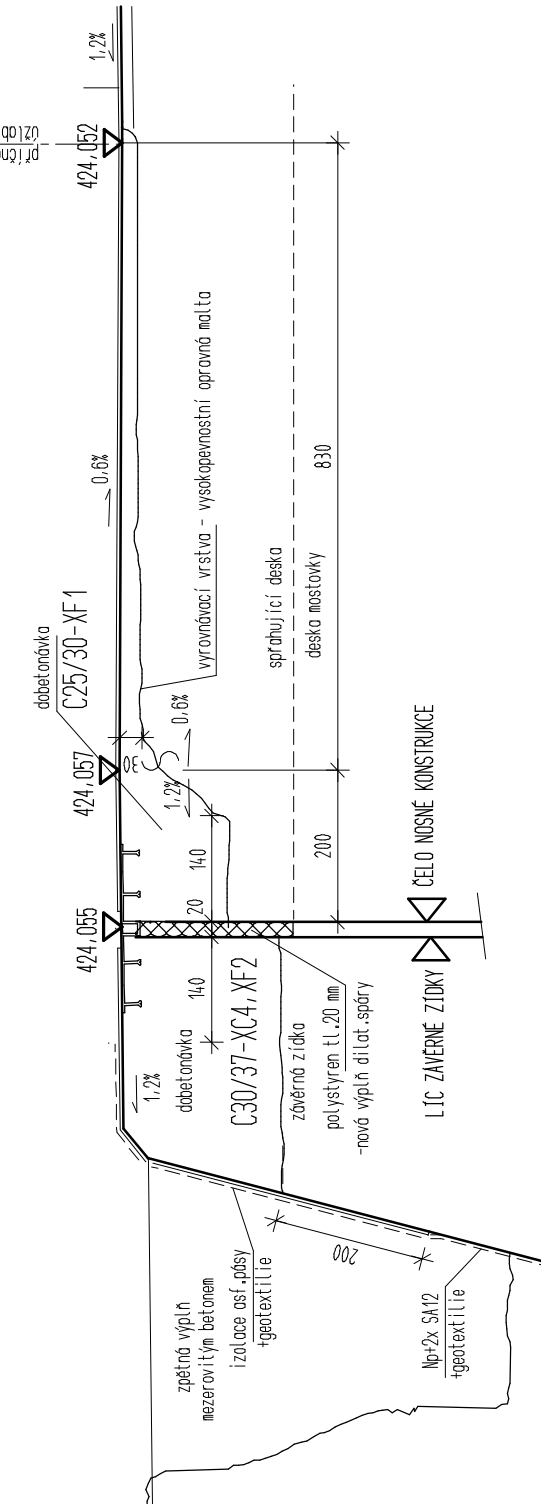


STÁVJACÍ STAV, BOURÁNÍ

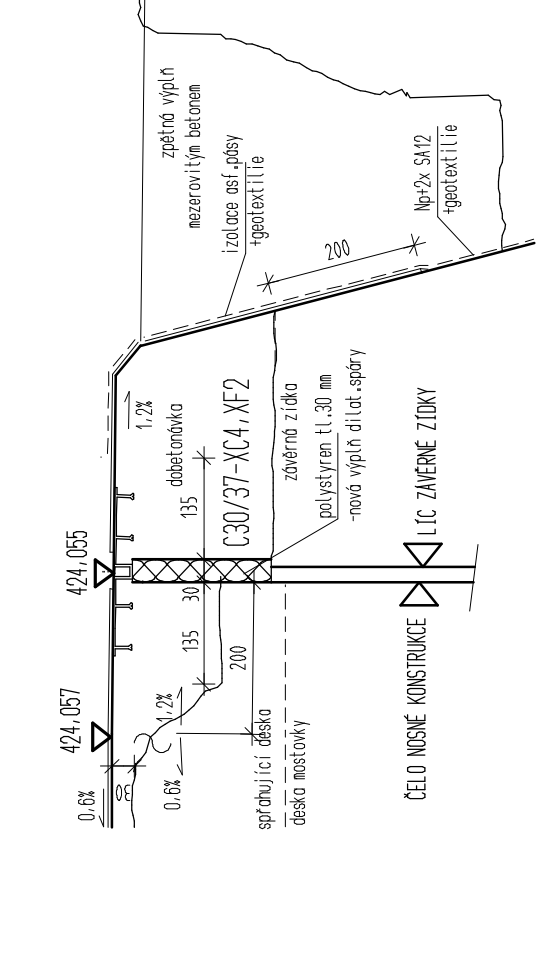
provede se v rozsahu mezi křídly (délka 0,96 m)



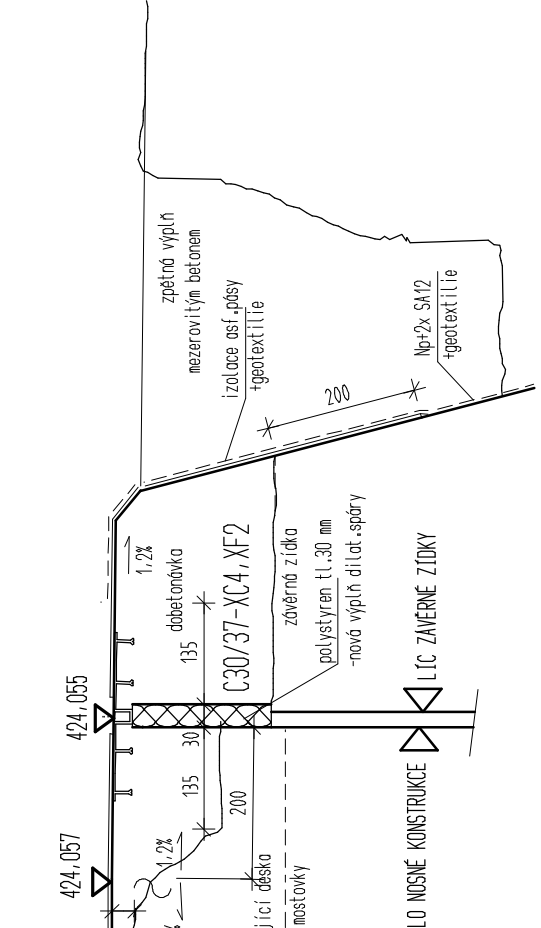
ŘEZ R-R 1:10



NOVÝ STAV - OPERA "LUBNICE" (pevné uložení)



NOVÝ STAV - OPERA "RADOTICE" (posuvné uložení)



TRANSCONSULT S.R.O.			
Nerudova 37, 500 02 Hradec Králové			
Vedoucí projektu	Ing. Velehradský	Středisko	3
Odpovědný projektant	Ing. Černý	Vedoucí	Ing. Šelbal
Zpracovatel	Ing. Černý	Zak. číslo	2/2/1131/010/01
Kontroloval	Ing. Faltus	Datum	01/2022
Projektoval	Ing. Šelbal	Arch. č.	Formát A4
Objevoval	KSUS VYSOČIN, příspěvková organizace	Účel	PPPS
III/41017 BAČKOVICE - MOST EV.Č.41017-5 - DOKONČENÍ			
S0 201 MOST PŘES ZELETAVKU EV.Č.41017-5			
SPRAHUJÍCÍ DESKA - STAVEBNÍ ÚPRAVY		Meritko	1 50, 1 10
		Č. výkresu	2.3